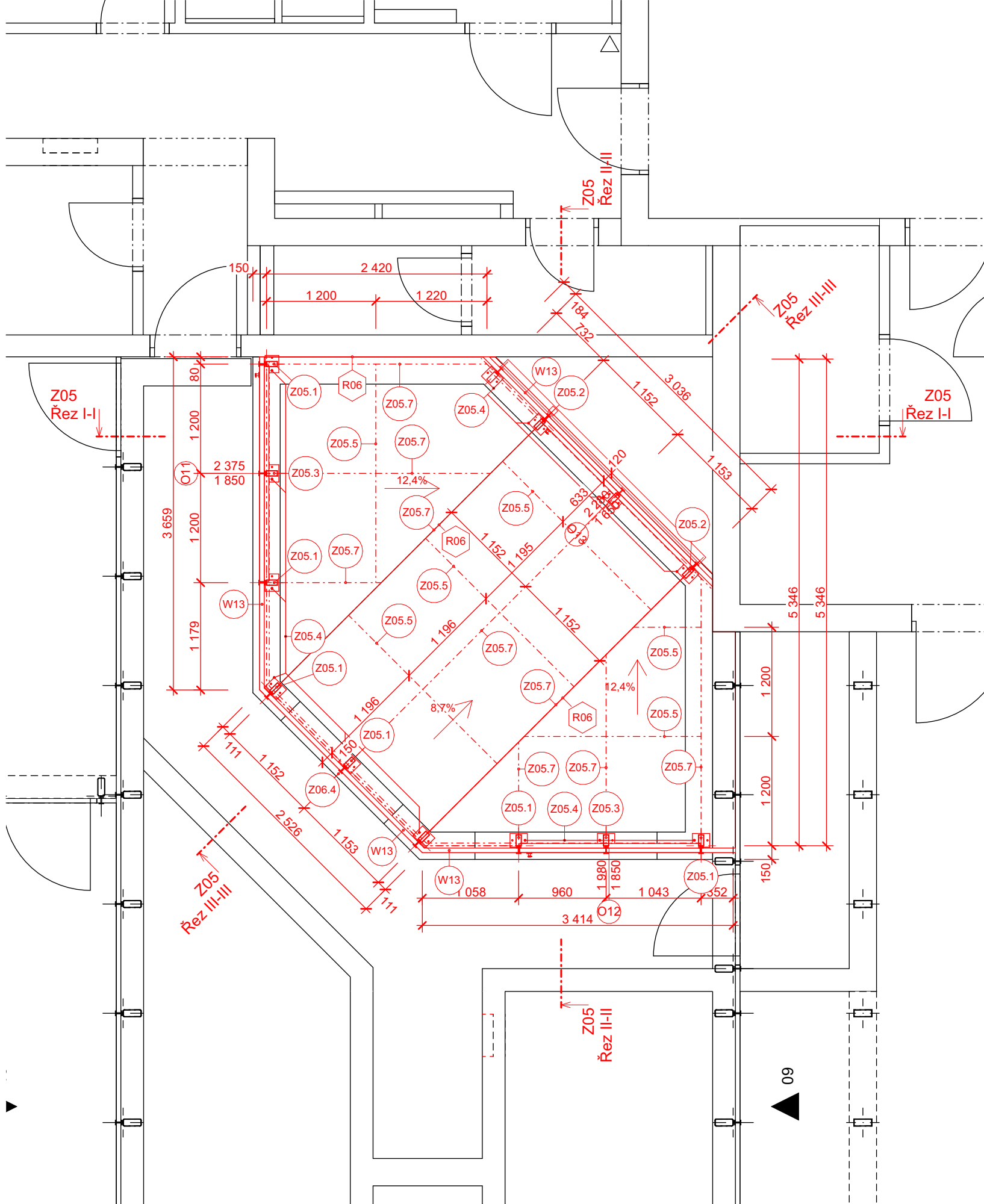
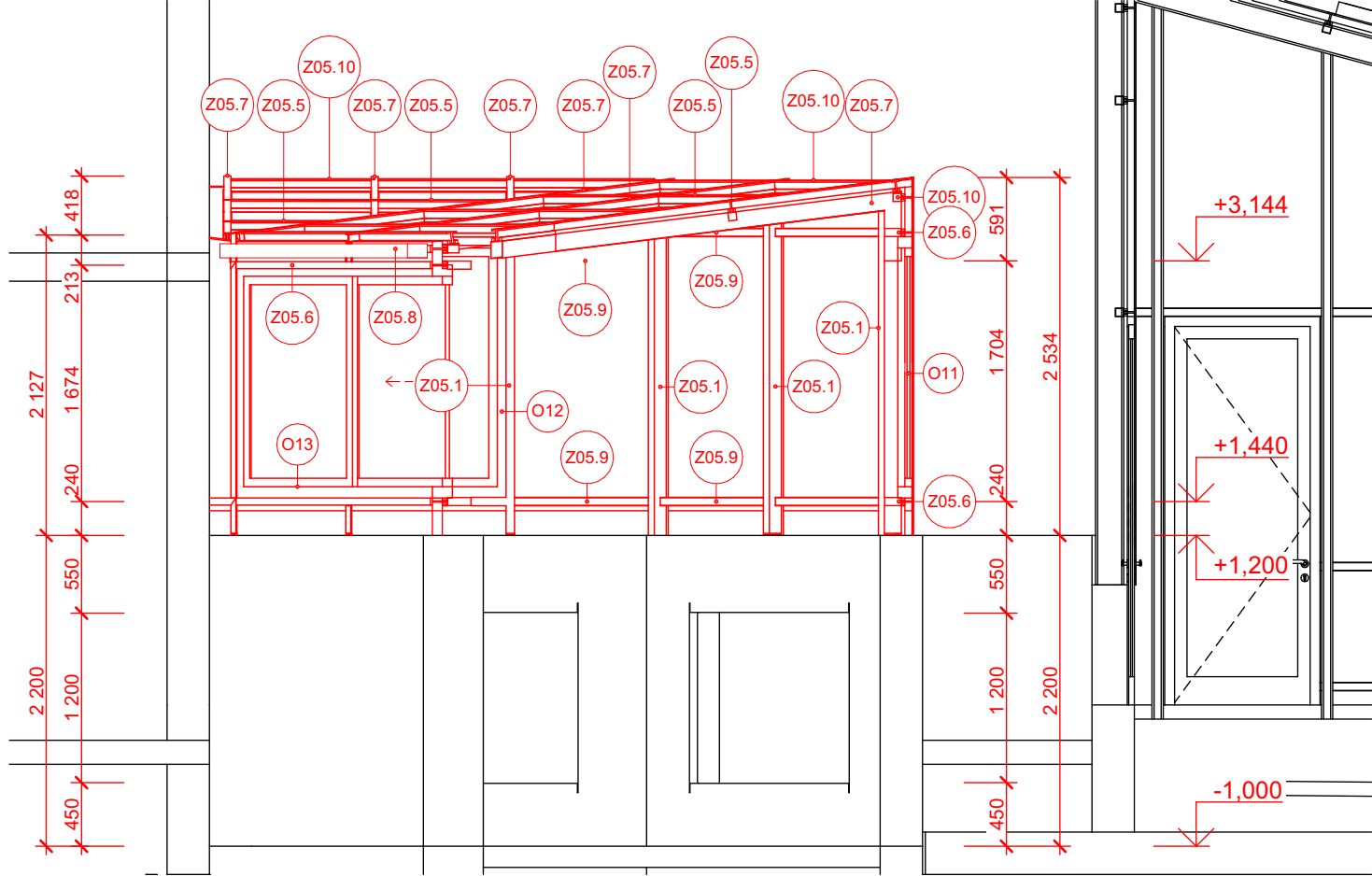


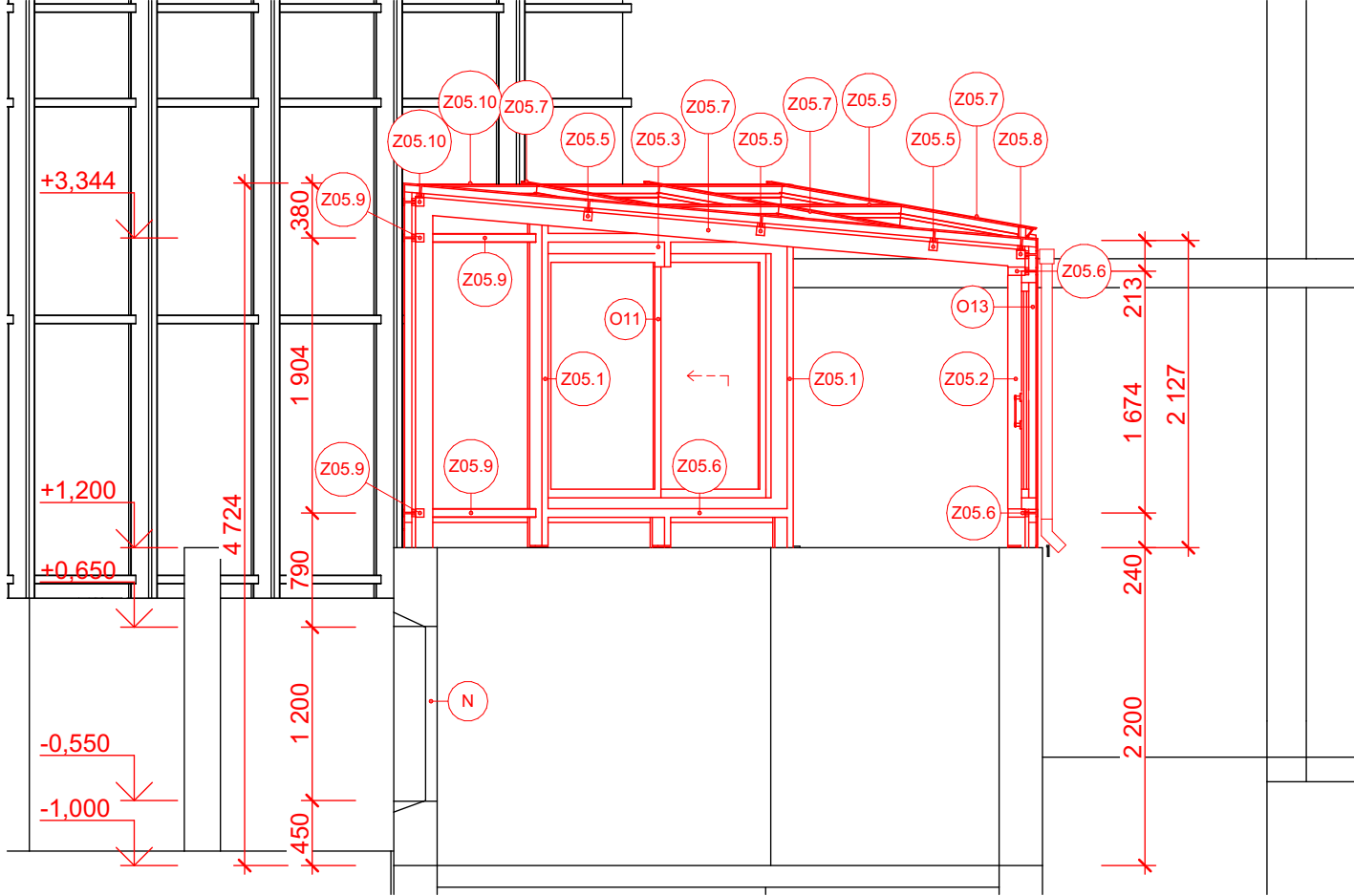
Zastřešení jezírka Z05



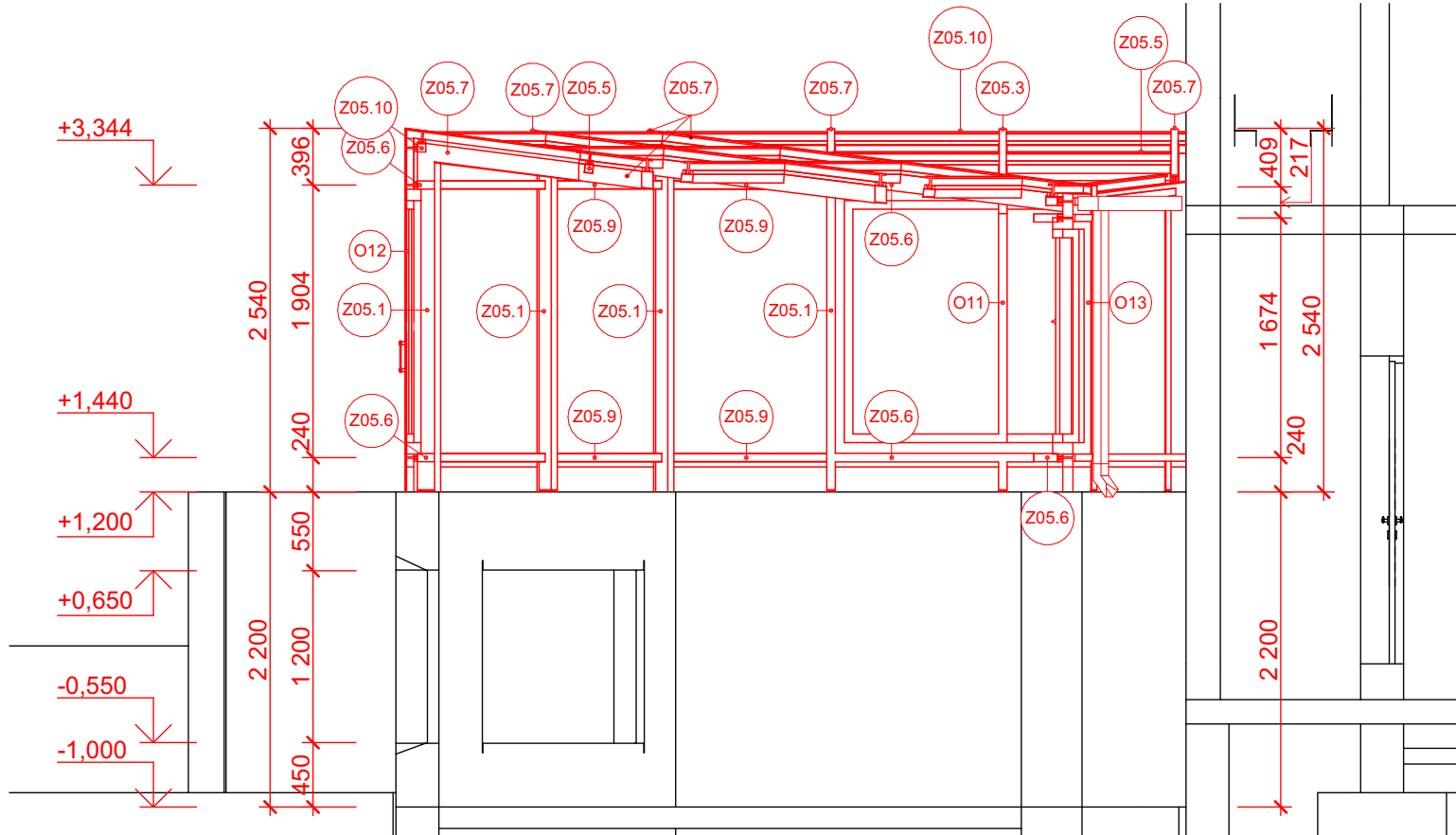
Z05 Řez I-I



Z05 Řez III-III



Z05 Řez II-II



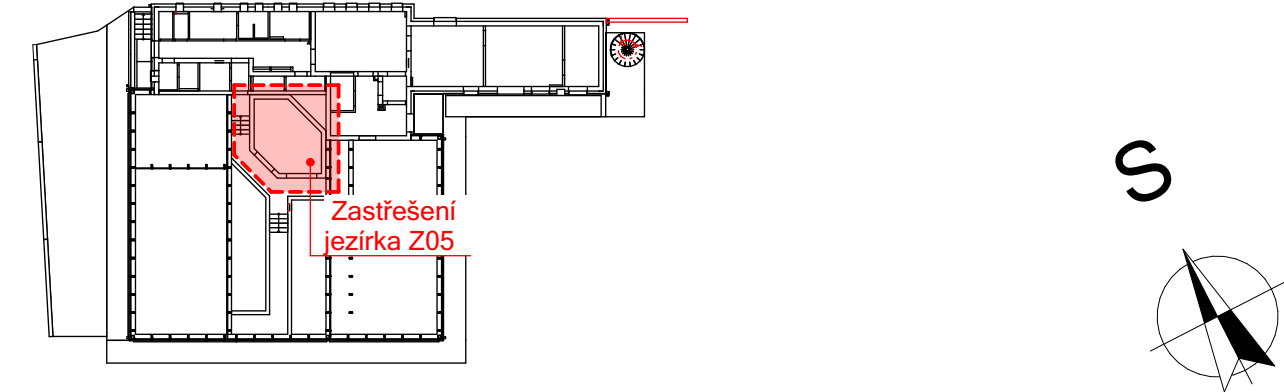
POZNÁMKA:

- Zastřešení jezírka bude dodáváno jako ucelený systém včetně veškerého příslušenství jako jsou zasklívací lišty, sklo, ocelové konstrukce, okapové žláby a svody, kotevní materiál apod.
- Veškeré klempířské prvky budou ve stejném barevném odstínu (na celém objektu).
- Ocelová konstrukce zastřešení jezírka bude provedena z žárově zinkované oceli. Rozměry veškerých ocelových prvků je nutno ověřit na místě stavby!
- Posuvná okna budou dodávána v systému zasklení. V případě zvolení rozdílných dodavatelů nutno ověřit kompatibilitu jednotlivých systémů.
- Rozměry veškerých ocelových prvků je nutno ověřit na místě stavby!
- Pro ocelové konstrukce zastřešení vstupů nutno zpracovat dílenskou dokumentaci. Tuto nutno odsouhlasit statikem a architektem stavby!
- Pro hliníkový zasklívací systém zastřešení jezírka nutno zpracovat dílenskou dokumentaci. Tuto nutno odsouhlasit statikem a architektem stavby!
- V místě posuvných oken bude provedena výměna (nebude zde průběžný sloupek).

SO02 - Zastřešení jezírka - Plocha střechy (hliníkový zasklívací systém)			
Ozn. skladby	Popis konstrukce	Sklon	Plocha povrchu [m2]
R06	Zastřešení jezírka - tepelně izolační dvojsklo, tepelně tvrzené, tl. 34mm (8-18-8), nosný ocelový profil (uzavřené hranaté ocelové profily 120x60x5mm a 60x5mm), Zasklení střechy pomocí hliníkových zasklívacích lišt šířky 50mm, kotvených k ocelové nosné konstrukci	5,00°	10,23
R06	Zastřešení jezírka - tepelně izolační dvojsklo, tepelně tvrzené, tl. 34mm (8-18-8), nosný ocelový profil (uzavřené hranaté ocelové profily 120x60x5mm a 60x5mm), Zasklení střechy pomocí hliníkových zasklívacích lišt šířky 50mm, kotvených k ocelové nosné konstrukci	7,05°	13,17

SO02 - Zastřešení jezírka - plocha stěn (hliníkový zasklívací systém)		
Ozn. skladby	Popis konstrukce	Plocha [m2]
W13	Odvodový plášť jezírka - tepelně izolační dvojsklo, tepelně tvrzené, tl. 34mm (8-18-8), nosný ocelový profil (uzavřené hranaté ocelové profily 120x60x5mm a 60x5mm), Zasklení stěny pomocí hliníkových zasklívacích lišt šířky 50mm, kotvených k ocelové nosné konstrukci. Ocelová konstrukce žárově zinkována	18,81

Schéma půdorysu



TATO DOKUMENTACE SLOŽÍ ZEJMÉNA PRO VÝBĚR ZHOTOVITELE A PRO PROVÁDĚNÍ STAVBY.

±0,000 = 239,53 m.n.m. BpV

ARCHITEKT		ZODP.PROJEKTANT	PROJEKTANT	<div><div>ATELIER</div><div>STYLE</div><div>STUDIO</div></div>	STYLE STUDIO s.r.o.	VÝTISK Č.	
Ing. arch. Petr Gottwald		Ing. Pavel Novotný	Ing. Michal Grošaft				
G ^o w t d							
INVESTOR :		OSTRAVSKÁ UNIVERZITA, IČO 61988987, Dvořákova 138/7, 701 03 Ostrava				Újezd 2175/9a 796 01 Prostějov IČ: 485 32 894 DIČ: CZ48532894	
MÍSTO STAVBY:		Na Souvrátí 12, Slezská Ostrava, 710 00					
AKCE:						FORMÁT	840x297 mm
„STAVEBNÍ ÚPRAVY OBJEKTU BOTANICKÁ ZAHRADA PŘF OU – SKLENÍKY - NA SOUVRÁTÍ 12, SLEZSKÁ OSTRAVA“ 4350, 4351, 4352/1, 4352/2, 4352/3, 4352/7, 4352/8, k.ú. Slezská Ostrava						STUPEŇ	DPS
						ARCH. Č.	462024
						DATUM	03/2025
OBSAH: D 1.1 b ASŘ - stavební úpravy Zámečnické konstrukce - Zastřešení jezírka Z05						MĚŘÍTKO	Č. V.
						1:50	28

Příloha dle 499/2006 sb. v platném znění D 1.1 b.